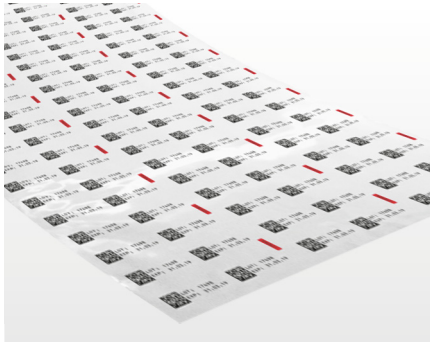


INFORMATION SUR LE SYSTÈME



LYNX-SIGNUM HR Contrôle d'impression (OCR/OCV)

Description

LYNX-SIGNUM est un système performant en nuances de gris. Il s'agit d'une solution complète pour le contrôle de l'impression (OCR/OCV) sur le matériel d'emballage lors du processus de conditionnement qui est dotée de la capacité de détection, du périmètre fonctionnel et du confort d'utilisation d'un système moderne de traitement d'images.

Avec sa vitesse élevée, son éclairage intégré et son excellent logiciel, ce système est le meilleur de son genre.



Domaines d'utilisation

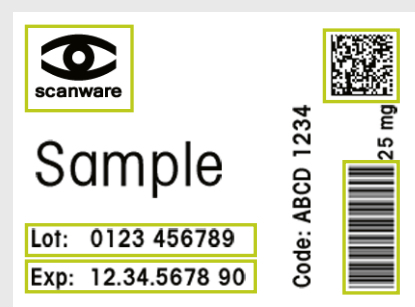
Contrôle : la présence, l'intégralité, la lisibilité et la qualité d'impression comme :

les codes sous forme de lettres, de chiffres et de graphiques comme par exemple :

- Informations relatives à l'entreprise
- Désignation du produit
- Logos, pictogrammes ou symboles
- Codes-barres et codes 2D, par ex. DataMatrix

Domaines d'utilisation :

- Petite zone de champ, par ex. identification des blisters
- Impression de blisters individuels in-line, par ex. Late Stage Customisation
- Impression de films sur toute la surface
- Ensacheuses



Points Forts

- Analyse rapide grâce à une bibliothèque de caractères intelligente
- Détection automatique de la position de rotation
- Si le type d'analyse actuel est contrôlé à plusieurs endroits, il peut être copié
- Système multi-caméras pour le contrôle d'impressions grande surface
- Apprentissage automatique

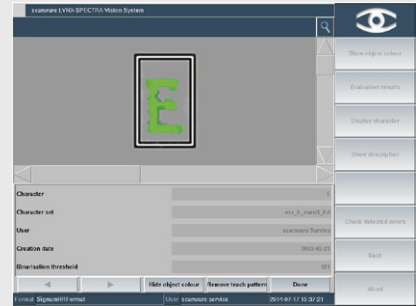
■ Système

Le système OCV/OCR de la caméra fonctionne sans format. Le caractère contrôlé est analysé à l'aide de caractéristiques telles que la taille et le centre de gravité.

Pour la comparaison, scanware n'utilise cependant pas chaque caractère lu individuellement, car cela se ferait au détriment de la durée d'analyse ou de la précision. Au lieu de cela, LYNX-SIGNUM HR calcule, sur la base de tous les caractères lus et reconnus comme corrects, un caractère virtuel qui reproduit la moyenne de toutes les variantes lues. De cette façon, une seule comparaison suffit pour chaque caractère afin de contrôler son exactitude et sa lisibilité.

Cette bibliothèque de caractères est apprise par scanware lors de l'installation. Des modifications ultérieures pourront être effectuées par l'utilisateur. La reconnaissance des caractères au cours de l'apprentissage est automatique. De plus, le masque est ajusté automatiquement, ce qui permet de compenser des écarts dans le guidage de l'objet contrôlé. Jusqu'à six caméras garantissent un contrôle sur toute la surface. La capacité peut être élargie à tout moment.

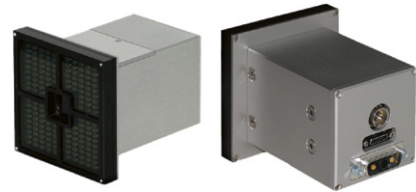
En raison de la puissance de calcul élevée, jusqu'à 5,000 objets peuvent être contrôlés. Les fenêtres de lecture peuvent avoir différentes orientations.



■ Hardware

Les caméras matricielles sont équipées d'un éclairage W-LED intégré. Celui-ci est réglable par voie électronique et peut être mémorisé en fonction du format avec 16 niveaux de clarté. Un éclairage reproductible et homogène est ainsi garanti.

LYNX-SIGNUM HR est le premier et actuellement le seul système en nuances de gris qui peut être facilement adapté au traitement en couleur si nécessaire. En cas d'une telle mise à niveau, son utilisation restera inchangée.

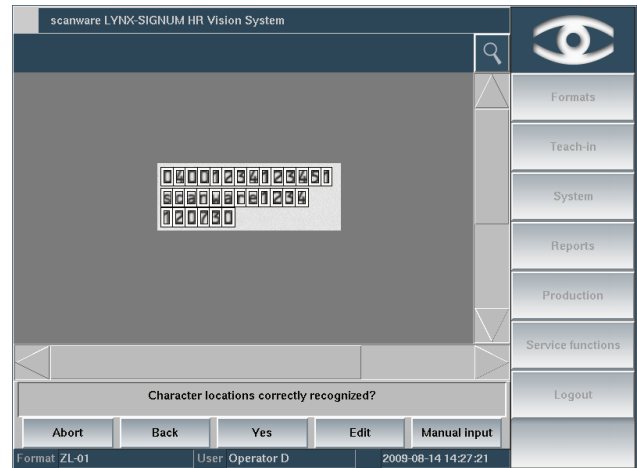


■ Logiciel

Font notamment partie des fonctions logicielles complètes : détection des erreurs de série, mémoire d'images d'erreur, cycle d'essai pour le mode de réglage, test de format pour le diagnostic et optimisation des résultats d'analyse, statistique de production et documentation de lot.



L'apprentissage est configurable et donc particulièrement rapide. Les codes faisant l'objet du contrôle sont définis par défaut, si bien que seuls ceux-ci devront ensuite être appris.



En mode OCR, le système détecte automatiquement les positions des caractères.



La bibliothèque de caractères ne se développe pas en continu, mais l'analyse est effectuée à partir d'une intersection de paramètres de caractéristiques des variantes lues. Le temps d'analyse est donc très court.



Fonction de copier le type d'analyse. Si le type d'analyse actuel, par exemple, une DataMatrix, est contrôlé à plusieurs endroits, il peut être copié. L'utilisateur entre le nombre de copies, le nombre de copies choisi est positionnée par LYNX-SIGNUM HR. Marquant manuellement les types d'analyse omis.



■ Autres possibilités d'utilisation

Text sur des produits

La lecture de texte clair LYNX-SIGNUM HR peut également être utilisée pour les impressions sur des produits comme les comprimés et les capsules. La détection automatique de la position de rotation revêt ici une grande importance. Celle-ci est également possible en cas d'analyse simultanée d'autres critères du produit comme la couleur et la taille.



Films Complètes

Avec la combinaison de plusieurs caméras et la haute résolution que cela implique, il est aussi possible de contrôler des voies de film complètes, par exemple sur des ensacheuses stick packs.



■ Caractéristiques techniques

Résolution de la caméra	1,296 × 966 jusqu'à 4,872 × 3,248 pixels	Fenêtre de lecture	
Nombre de caméras	1-6, en fonction de l'application	Codes	max. 10
Vitesse de lecture	600 lectures/minute pour 224 caractères	lignes de texte	max. 10
		Logos et graphiques	max. 100
		Caractères	jusqu'à 5,000 au total

■ Les avantages de scanware

- Nombreux types d'installation possibles grâce à la conception modulaire
- Système d'exploitation en temps réel QNX® pour la sécurité et la vitesse
- Interface utilisateur graphique homogène et menu convivial
- Entièrement conforme à la réglementation 21 CFR Part 11
- Hardware et logiciel pouvant être entièrement mis à jour et adaptés
- Éclairage W-LED scanware inusable à commande électronique
- Utilisable et pouvant être ajouté ultérieurement sur tous les modèles de machines courants
- Communication avec la machine via le protocole VDMA-XML
- Contrôle simultané de nombreux paramètres de contrôle
- Diverses options d'analyse statistique
- Développements spéciaux et concrétisation d'exigences spécifiques
- Disponibilité des pièces détachées garantie pendant 10 ans
- Service après-vente avec aide et résolution des problèmes sous 24 heures

LYNX-SPECTRA Contrôle produits

LYNX-SIGNUM Contrôle d'impression

LYNX-FOCON Détection micro-fissures

LYNX-CAPA Solutions track & trace

Quality is visible.



scanware electronic GmbH
Darmstädter Straße 9-11
D-64404 Bickenbach
Téléphone +49 6257 9352-0 Fax -22
info@scanware.de
www.scanware.de

Représentations dans les pays suivants :
Algérie | Brésil | Canada | Chine | Corée du Sud
Costa Rica | Danemark | Égypte | Espagne | États-Unis | France | Grande-Bretagne | Irlande | Italie
Jordanie | Maroc | Mexique | Norvège | Porto Rico
Suède | Suisse | Tunisie | Turquie

